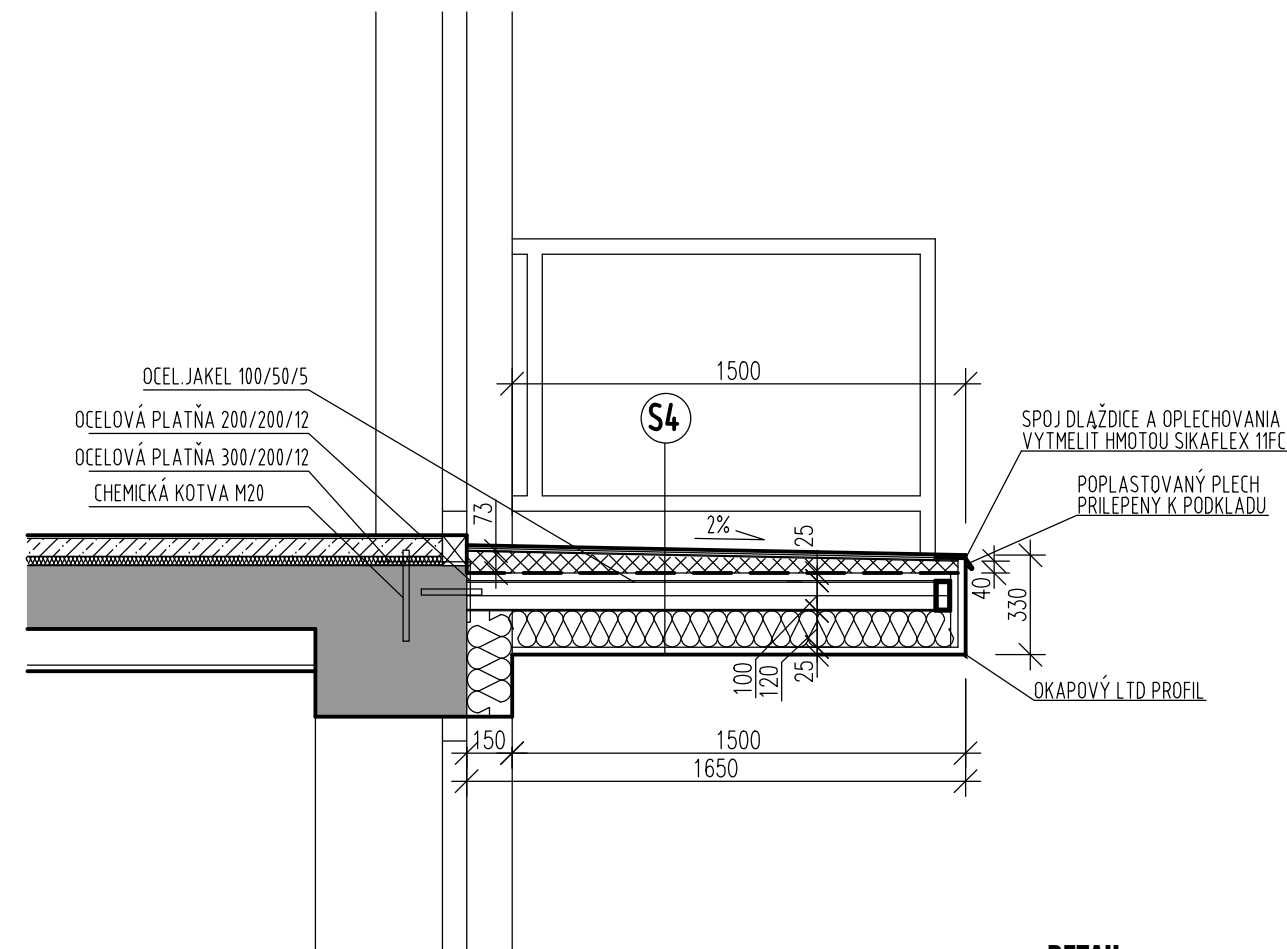
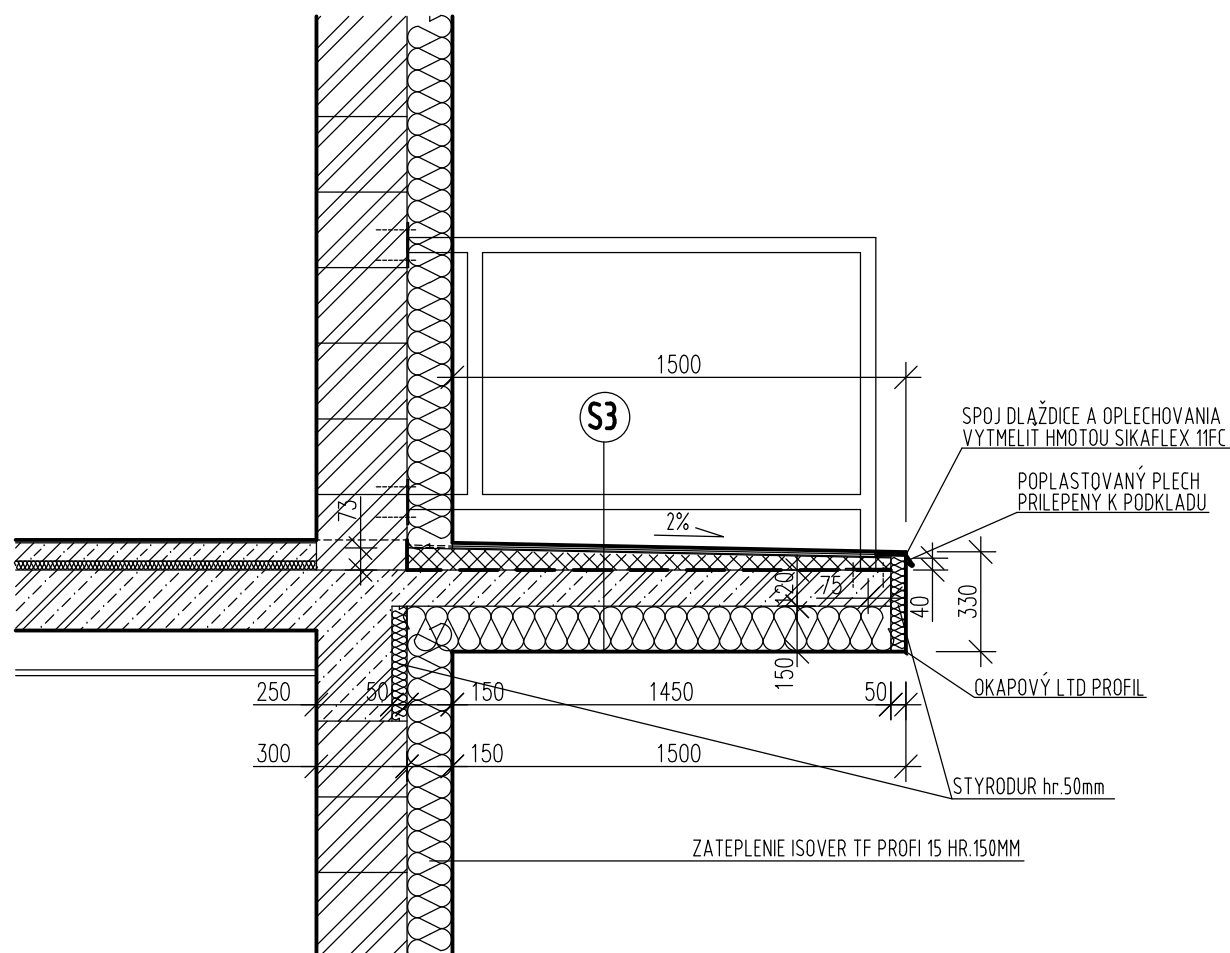


## DETAIL REZ BALKÓNOM V STAREJ ČASTI



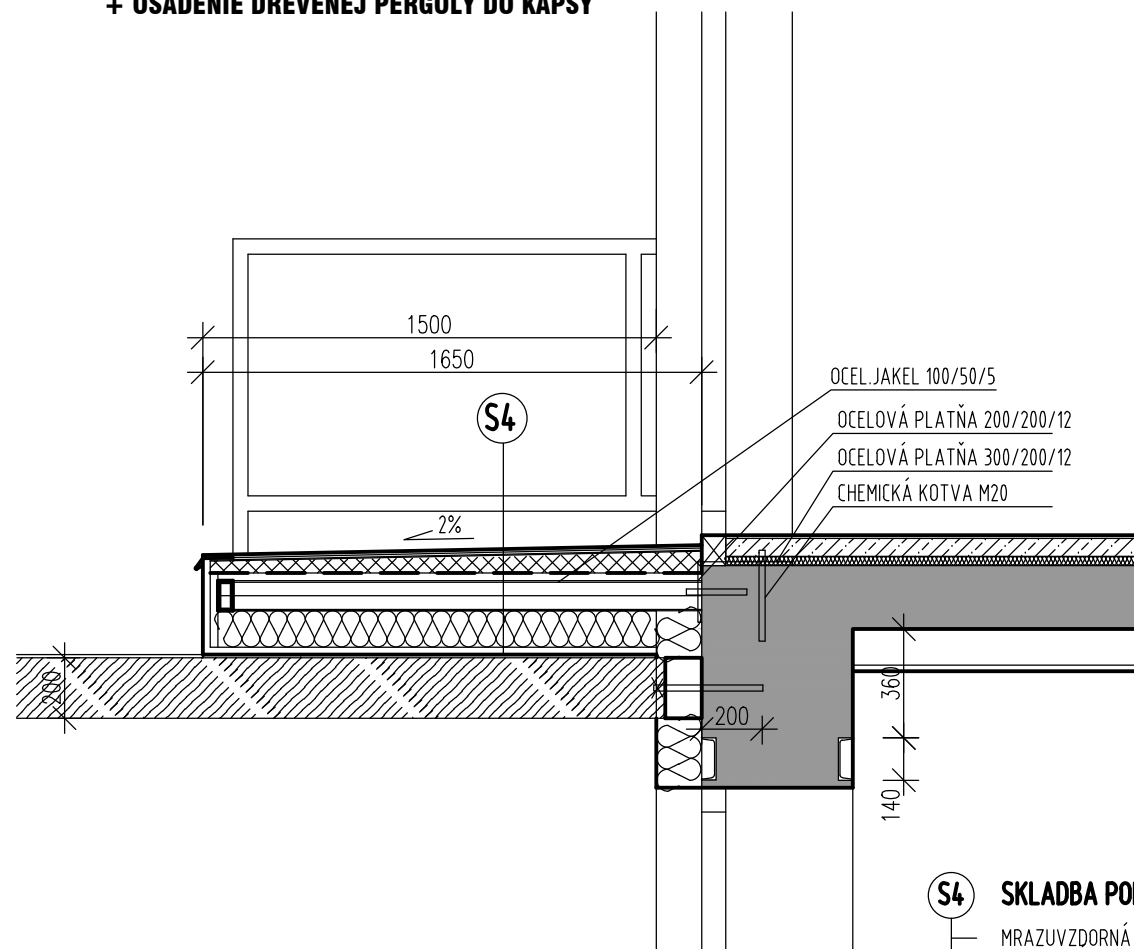
## DETAIL REZ BALKÓNOM V NOVEJ ČASTI



## DETAIL

### REZ BALKÓNOM V STAREJ ČASTI

#### + OSADENIE DREVENEJ PERGOLY DO KAPSY



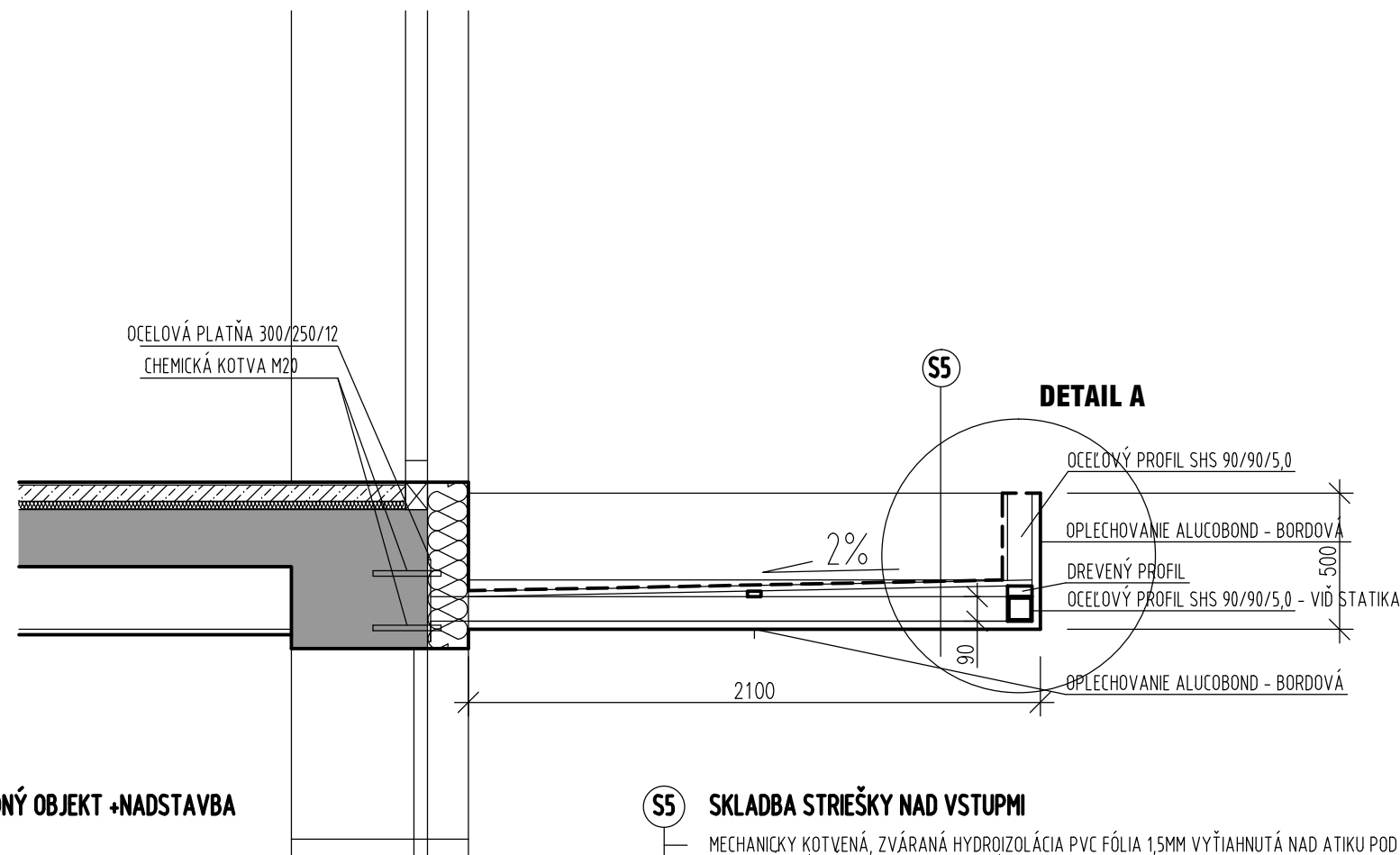
**(S4) SKLADBA PODLAHY NA BALKÓNE-PÔVODNÝ OBJEKT +NADSTAVBA**

- MRAZUVŹDORNÁ DLÁŽBA HR.10mm  
 FLEXIBILNÁ MRAZUVŹDORNÁ LEPIACA MALTA HR.7mm  
 NÁTEROVÁ/STIERKOVÁ VYSTUŽENÁ HYDROIZOLÁCIA HR:3mm  
 SPADOVÁIZOLÁCIA Z DOSIEK EPS10-SD HR:40-73mm  
 NATAVENÉ ASFALTOVÉ PASY  
 OSB DOSKA hr.25mm  
 OCELOVÁ KONSTRUKCIA KOTVENÁ DO OBV.STENY - VIŠ ŠTATIKA  
 ZATEPLENIE STYRDUR HR120mm  
 OSB DOSKA hr.25mm  
 FASADNÁ OMIETKA

**(S3) SKLADBA PODLAHY NA BALKÓNE - NOVOSTAVBA**

- MRAZUVÝ DORNÁ DLAŽBA HR: 10mm
- FLEXIBILNÁ MRAZUVÝ DORNÁ LEPIACA MALTA HR: 7mm
- NÁTEROVA/STIERKOVÁ VYSTUŽENÁ HYDROIZOLÁCIA HR: 3mm
- SPADOVÁ IZOLÁCIA Z DOSIEK EPS 150-SD HR: 40-73mm
- LEPIACA TENKOVRSŤVA HMOTA
- NÁTAVENÉ ASFALTOVÉ PASY + PENETR. NÁTER
- ZB DOSKA HR: 120mm - VID STATIKA
- KONTAKTNÉ ZATEPLENIE EPS-70F HR: 150mm
- FASADNÁ OMIETKA

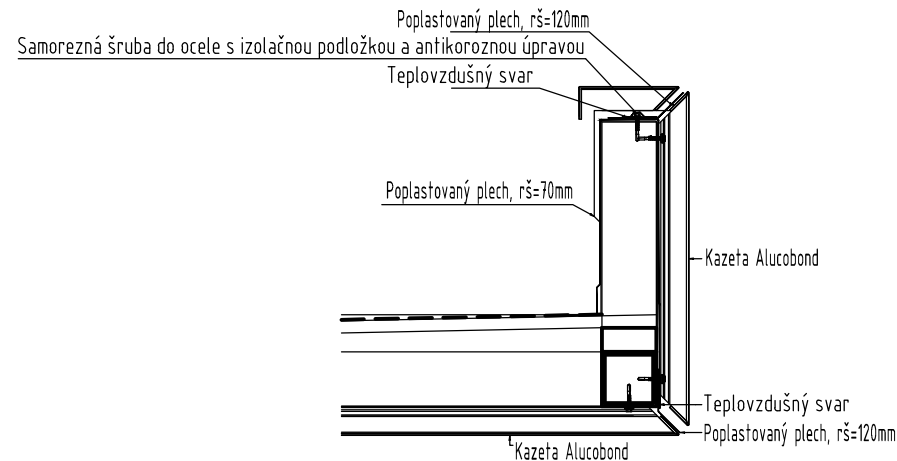
### DETAIL REZ STRIEŠKOU NAD HLAVNÝMI VSTUPMI



**S5 SKLADBA STRIEŠKY NAD VSTUPMI**

- MECHANICKY KOTVENÁ, ZVÁRANÁ HYDROIZOLÁCIA PVC FÓLIA 1,5MM VYŤIAHNUTÁ NAD ATIKU POD OPLECHOVANIE  
GEOTEXTILIA (VYŤIAHNUTÁ AJ NA ATIKU)  
OSB4 DOSKA V SPADE HR. 20mm  
LATOVANIE DO SPADU  
OCELOVÁ KONSTRUKCIA VIŠ ŠTATIKA  
OPLECHOVANIE ALUCOBOND - BORDOVÁ

### DETAIL A



**ARCHITEKTÚRA**    **±0,000= 482,35 m.n.m.**

Autor : ARCHING SNV, ING.ARCH.HUDÁK		Zodp.projektant: ING.ARCH.KUVIK		Dátum: 12.2020		Stupeň : RPD	
Investor : obec SMIŽANY				Profesia: 01		Formát: 3A4	
Akcia: <b>ZARIADENIE PRE SENIOROV - SMIŽANY</b>				Mierka:		Výkres:	
				1:25		<b>A-16</b>	
Obsah: REZY BALKÓNOV A PRÍSTREŠKU							